

KONZEPT : ERTRAG 2029 - T

MONATLICHES
FACTSHEET

31/01/2019

DIVERSIFIZIERT ■

Eckdaten (Quelle : Amundi)

ISIN-Code : AT0000A18W96
Fondsmanagement : Amundi Austria GmbH
Depotbank :
State Street Bank International GmbH, Filiale
Wien
Fondsbeginn : 02.10.2014
Fondsvolumen : 15,63 (Millionen EUR)
Nettoinventarwert (NAV) : 110,90 (EUR)
Datum des NAV : 31.01.2019
Ausgabeaufschlag (maximal) : 3,50%
Rücknahmegebühr (maximal) : 0%
Laufende Kosten : 1,51% p.a. (erhoben)
Empfohlene Mindestbehaltdauer : 11 years

Anlageziel

Der KONZEPT : ERTRAG 2029 investiert vor allem in Anleihen- und Aktienfonds. Der Aktienanteil beträgt zu Beginn bis zu 50 % des Fondsvermögens und wird in den Folgejahren sukzessive zu Gunsten stabilerer Anlageformen (z.B. Anleihenfonds) reduziert. Spätestens 2 Jahre vor Laufzeitende beinhaltet der Fonds keine Aktieninvestments mehr. Der Fonds eignet sich besonders für Anleger, die ein zeitlich definiertes Anspaziel haben und steigende Aktienmärkte erwarten.

Laufzeit bis: 02.01.2030

Chancen

- Automatische Anpassung der Aktien-/Anleihequote gemäß Zeitverlauf
- Möglichkeit von mehreren Anlageklassen zu profitieren
- Sehr breite Streuung durch Dachfondskonstrukt
- Chance auf Währungsgewinne

Risiken

- Bonitätsverschlechterungen können zu Kursrückgängen führen
- Steigende Zinsen können zu Kursrückgängen führen
- Währungsschwankungen können zu Kursrückgängen führen
- Fallende Aktienkurse können zu Kursrückgängen führen

Warnhinweis gem. § 128 InvFG 2011

Im Rahmen der Anlagestrategie kann überwiegend in Derivate investiert werden. Diese Aussage basiert auf einer Risikobetrachtung, bei der Derivate durch Umrechnung in den zugrundeliegenden Basiswert (Exposure) berücksichtigt werden. Der Investmentfonds kann aufgrund der Portfoliozusammensetzung oder der verwendeten Managementtechniken eine erhöhte Volatilität aufweisen, d.h. die Anteilswerte sind auch innerhalb kurzer Zeiträume großen Schwankungen nach oben und nach unten ausgesetzt. Im Rahmen der Anlagestrategie kann hauptsächlich in Anteile an anderen Investmentfonds und/oder Sichteinlagen bzw. kündbare Einlagen investiert werden. Die Fondsbestimmungen des Investmentfonds wurden durch die FMA bewilligt. Wertpapiere oder Geldmarktinstrumente, die von der Republik Österreich, der Bundesrepublik Deutschland, der Französischen Republik, dem Königreich der Niederlande, dem Königreich Belgien begeben oder garantiert werden, dürfen zu mehr als 35% des Fondsvermögens erworben werden.

Wertentwicklung (brutto) *

Performanceentwicklung (Basis: 100) * von 02.10.2014 bis 31.01.2019



Wertentwicklung (brutto) *

seit dem	seit dem	1 Monat	3 Monate	1 Jahr	3 Jahre	5 Jahre	seit dem
	28.12.2018	28.12.2018	31.10.2018	31.01.2018	29.01.2016	-	02.10.2014
Portfolio ohne Ausgabeaufschlag	3,73%	3,73%	1,35%	-0,71%	9,31%	-	11,98%

Jährliche Wertentwicklung (brutto) *

	2018	2017	2016	2015	2014
Portfolio ohne Ausgabeaufschlag	-4,28%	3,05%	4,37%	1,55%	-

Risiko- und Renditeprofil (SRRI)



⬇ Niedrige Risiken, potenziell niedrigere Erträge

⬆ Hohe Risiken, potenziell höhere Erträge

Der SRRI entspricht dem in den Wesentlichen Anlegerinformationen (KIID) angeführten Risiko- und Renditeprofil. Die niedrigste Kategorie kann nicht mit einer „risikofreien Anlage“ gleichgesetzt werden. Sie ist nicht garantiert und kann sich im Laufe der Zeit verändern.

	1 Jahr	3 Jahre	5 Jahre
Portfolio Volatilität	5,43%	5,02%	-

Analyse der Wertentwicklung

	seit Auflage
Maximaler Rückgang	-10,12%
Schlechtester Monat	-3,95%
Bester Monat	4,30%

* Brutto bedeutet, dass der bei Kauf anfallende einmalige Ausgabeaufschlag in Höhe von bis zu 3,50% und andere ertragsmindernde Kosten wie individuelle Konto- und Depotgebühren in der Darstellung nicht berücksichtigt sind. In der Wertentwicklung ist die Verwaltungsgebühr berücksichtigt. Quelle : Amundi Austria GmbH

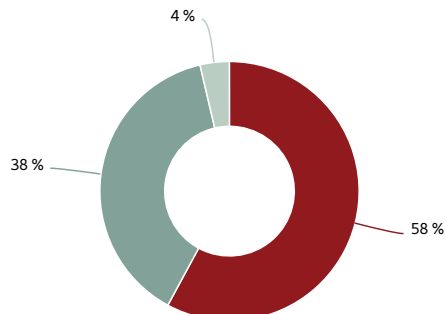
DIVERSIFIZIERT ■

Portfoliozusammensetzung

Die größten Positionen (Quelle : Amundi)

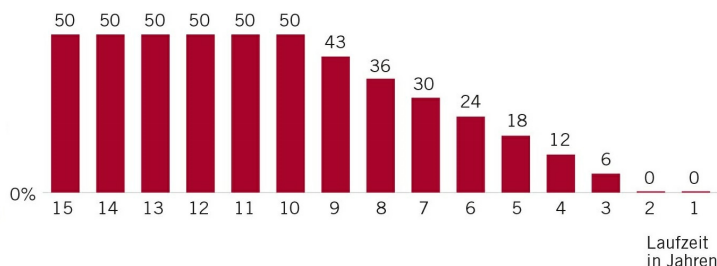
	Portfolio
AMU ETF GB EMTS BD INV GD 7-10	14,79%
AMU ETF GB EMT BD INV GD 10-15 PARIS	13,74%
A-I MSCI NORTH AMERICA-UCITS ETF DRC	13,35%
ISHARES EUR GOV BD 7-10	12,90%
AMU EURO CORPORATES UCITS ETF EUR (C)	7,65%
AMUNDI ZIELRENDITE 2020 - A	6,41%
A-I SP 500-UCITS ETF DRC	6,36%
AMUNDI MSCI EMERGG MKT UCITS ETF-EUR	5,13%
AM ID MSCI EMU-UC ETF DR-EUR PARIS	3,80%
AM JPX-NIKKEI 400 UCITS ETF-EUR (C)	3,14%

Fondsstruktur nach Assetklassen



Modellhafte Darstellung der Entwicklung des max. Aktienanteils

100% Aktien-Anteil



Dient zur Veranschaulichung des Anlagemodells. Der tatsächliche Aktienanteil kann abweichen

Rechtlicher Hinweis / Prospekthinweis

Dieses Dokument ist nicht für die Verwendung durch Einwohner oder Staatsbürger der Vereinigten Staaten von Amerika oder durch „U.S. Persons“ gemäß Regulation S der Securities and Exchange Commission in Übereinstimmung mit dem U.S. Securities Act von 1933 bestimmt. Für weitere Informationen hierzu wird auf den Prospekt des Fonds verwiesen. Die veröffentlichten Prospekte und die Kundeninformationsdokumente (Wesentliche Anlegerinformationen) stehen Ihnen in deutscher Sprache kostenlos am Sitz der Verwaltungsgesellschaft Amundi Austria GmbH, bei weiteren Vertriebsstellen sowie unter www.amundi.at zur Verfügung. Die Performance von Investmentfonds wird von der Amundi Austria GmbH unter Verwendung ihrer eigenen Datenbasis (sofern nicht anders angegeben) und entsprechend der OeKB-Methode berechnet. In der Wertentwicklung ist die Verwaltungsgebühr berücksichtigt. Wertentwicklung in Prozent unter Berücksichtigung der Wiederveranlagung der Ausschüttung bzw. Auszahlung. **Performanceergebnisse der Vergangenheit lassen keine verlässlichen Rückschlüsse auf die zukünftige Entwicklung eines Investmentfonds zu.** Wir weisen darauf hin, dass für Anleger mit anderer Heimatwährung als der Fondswährung die Rendite infolge von Währungsschwankungen steigen oder fallen kann. Die Amundi Austria GmbH erbringt keine Steuerberatung und übernimmt keine Haftung für eventuelle steuerliche Nachteile im Zusammenhang mit Wertpapiertransaktionen und Wertpapierveranlagungen ihrer Kunden. Die Besteuerung der Kapitaleinkünfte hängt von den persönlichen Verhältnissen des Anlegers ab und kann künftigen Änderungen unterworfen sein. Vor einer Veranlagungsentscheidung sollten Sie sich bei Ihrem Steuerberater über die damit verbundenen steuerlichen Konsequenzen und Meldepflichten informieren. Es handelt sich um eine **Marketingmitteilung im Sinne des WAG**. Die Informationen stellen kein Angebot, keine Anlageberatung sowie keine Kauf- oder Verkaufsempfehlung dar und können ein individuelles Beratungsgespräch durch einen Anlage- oder Steuerberater nicht ersetzen. Investmentfonds weisen je nach ihrer produktspezifischen Ausgestaltung ein unterschiedlich hohes Anlagerisiko auf. Für weitere Informationen wird auf den Prospekt verwiesen.